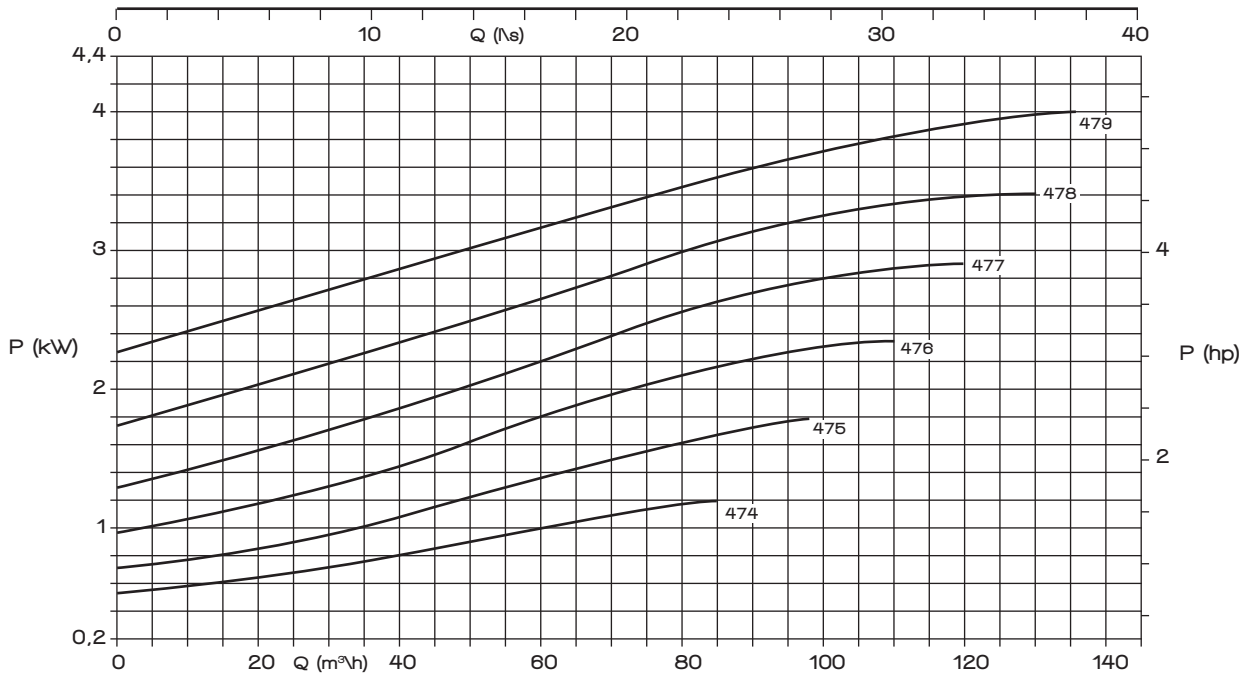
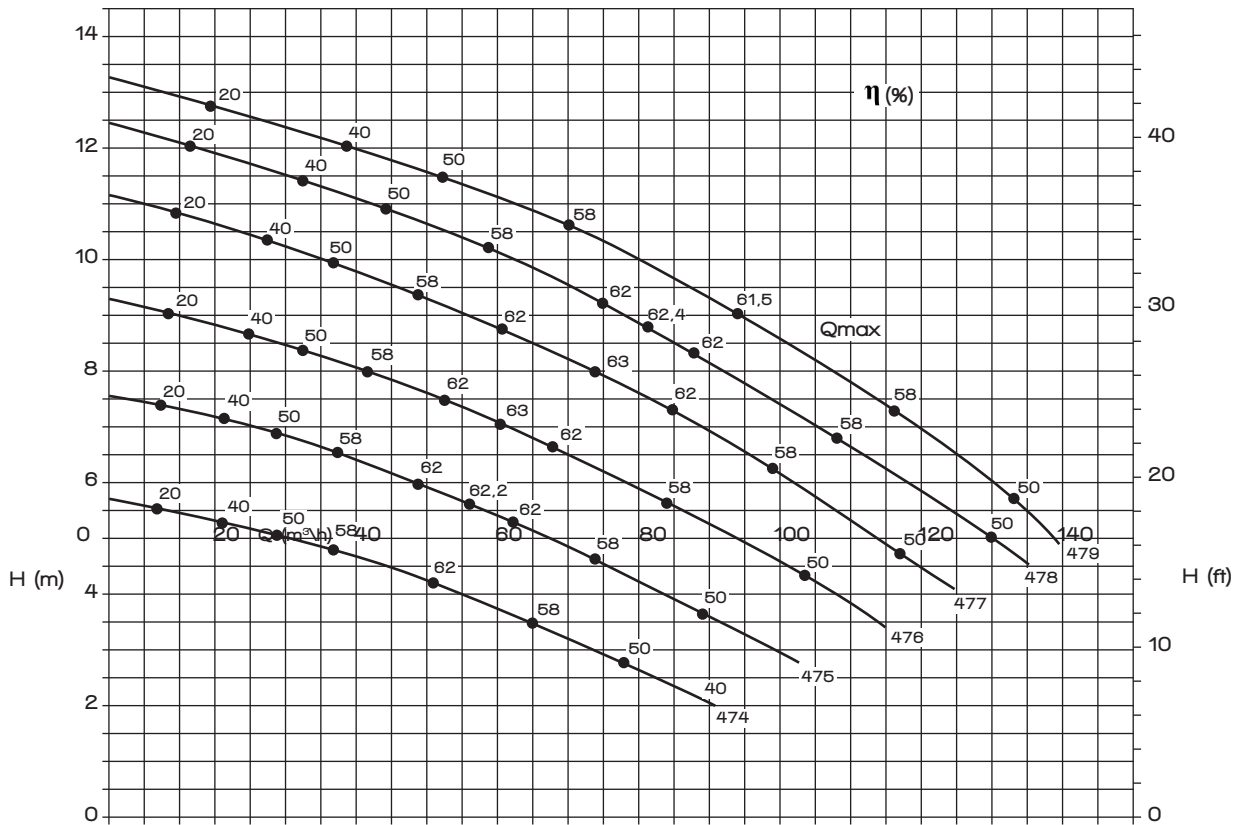


## PERFORMANCE CURVES

PROD

1521 VWL-400

GRAFIEKEN CONFORM ISO 9906 KLASSE 2A / 3B, LAGER DAN 10KW CONFORM § 4.4.2.  
ZE KOMEN OVEREEN MET HET EFFECTIEVE MOTORTOERENTAL.



Vrije kogeldoorlaat – 76 mm